





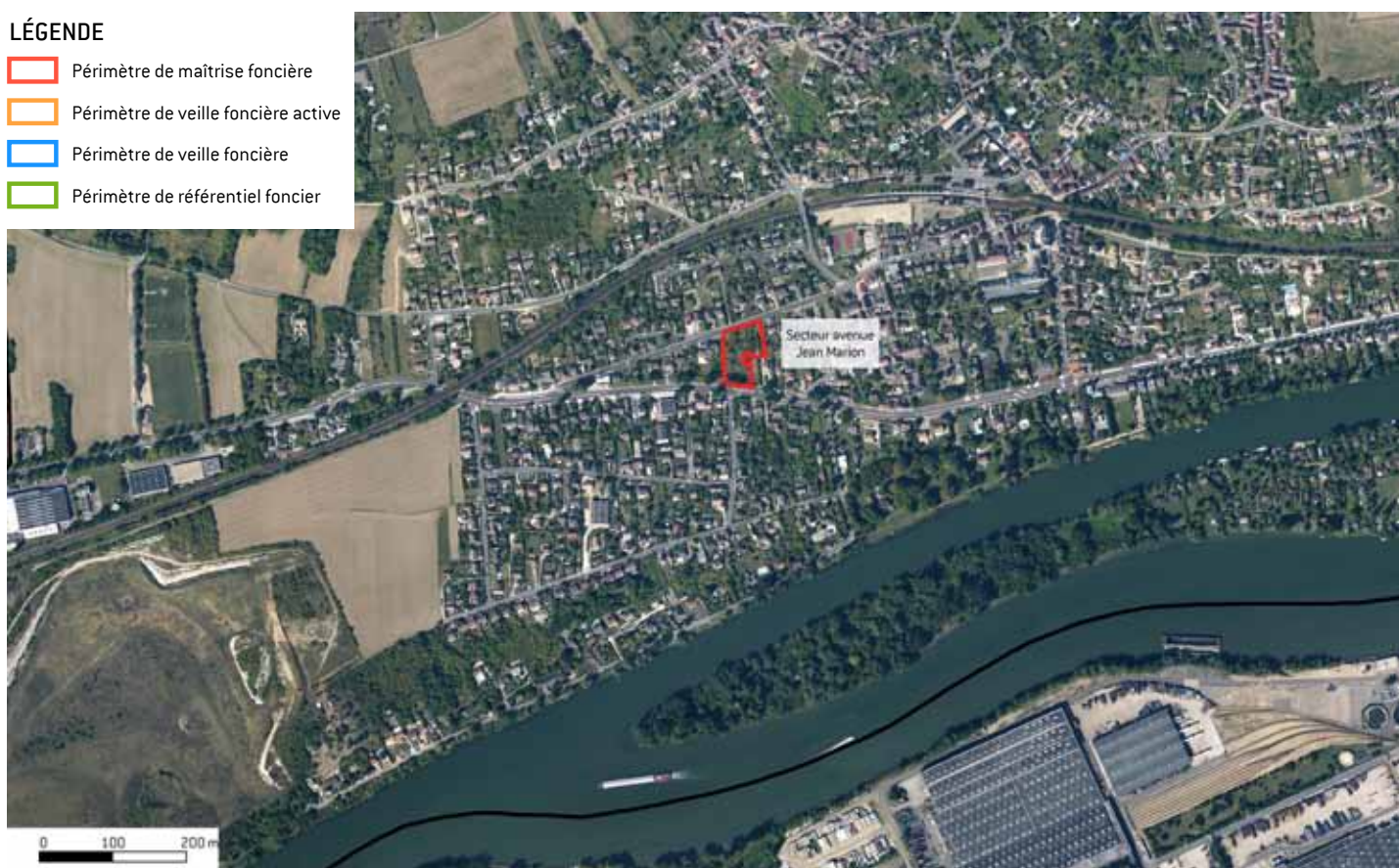
DONNÉES CLÉS*

3 767 habitants
 2,03 % de logements locatifs sociaux
 Communauté de communes de Vexin-Seine
 Commune de l'OIN Seine Aval
 PLHI de la CCVS approuvé en 2006
 CDOR - 160 logements dont 35% à caractère social

*Sources : INSEE 2011 - DDT78 - CG78

LÉGENDE

-  Périmètre de maîtrise foncière
-  Périmètre de veille foncière active
-  Périmètre de veille foncière
-  Périmètre de référentiel foncier



CONVENTION DE MAÎTRISE FONCIÈRE POUR LA RÉALISATION D'UN PROGRAMME D'HABITAT

- Objectif : Réalisation d'une opération d'environ 30 LLS.
- Périmètres de la convention :
 - Maîtrise foncière du secteur situé le long de l'avenue Jean Marion et de l'avenue de Paris (environ 2 500 m²).
- Date de signature : 02/07/2009
- Durée : 3 ans
- Enveloppe financière : 0,8 M€