





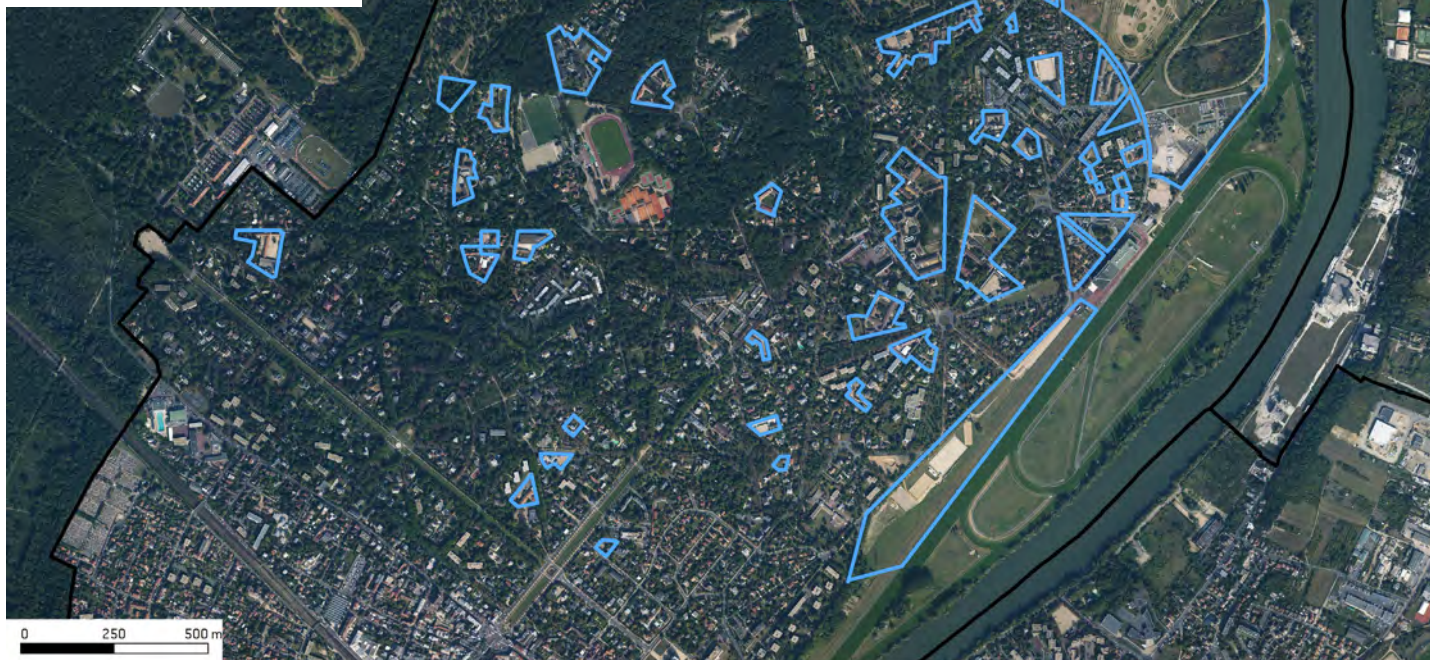
## DONNÉES CLÉS\*

23 213 habitants  
8,49 % de logements locatifs sociaux

\*Sources : INSEE 2009 - DDEA78 - CG78

## LÉGENDE

-  Périmètre de maîtrise foncière
-  Périmètre de veille foncière active
-  Périmètre de veille foncière
-  Périmètre de référentiel foncier



## CONVENTION DE VEILLE FONCIERE POUR LE MAINTIEN D'ACTIVITES HIPPIQUES

- Objectif : Maintien d'activités économiques
- Périmètres de la convention :
  - Veille foncière [58 ha]
- Date de signature : 19 décembre 2008
- Durée : 4 ans
- Enveloppe financière : 5 M€