

DONNÉES CLÉS*

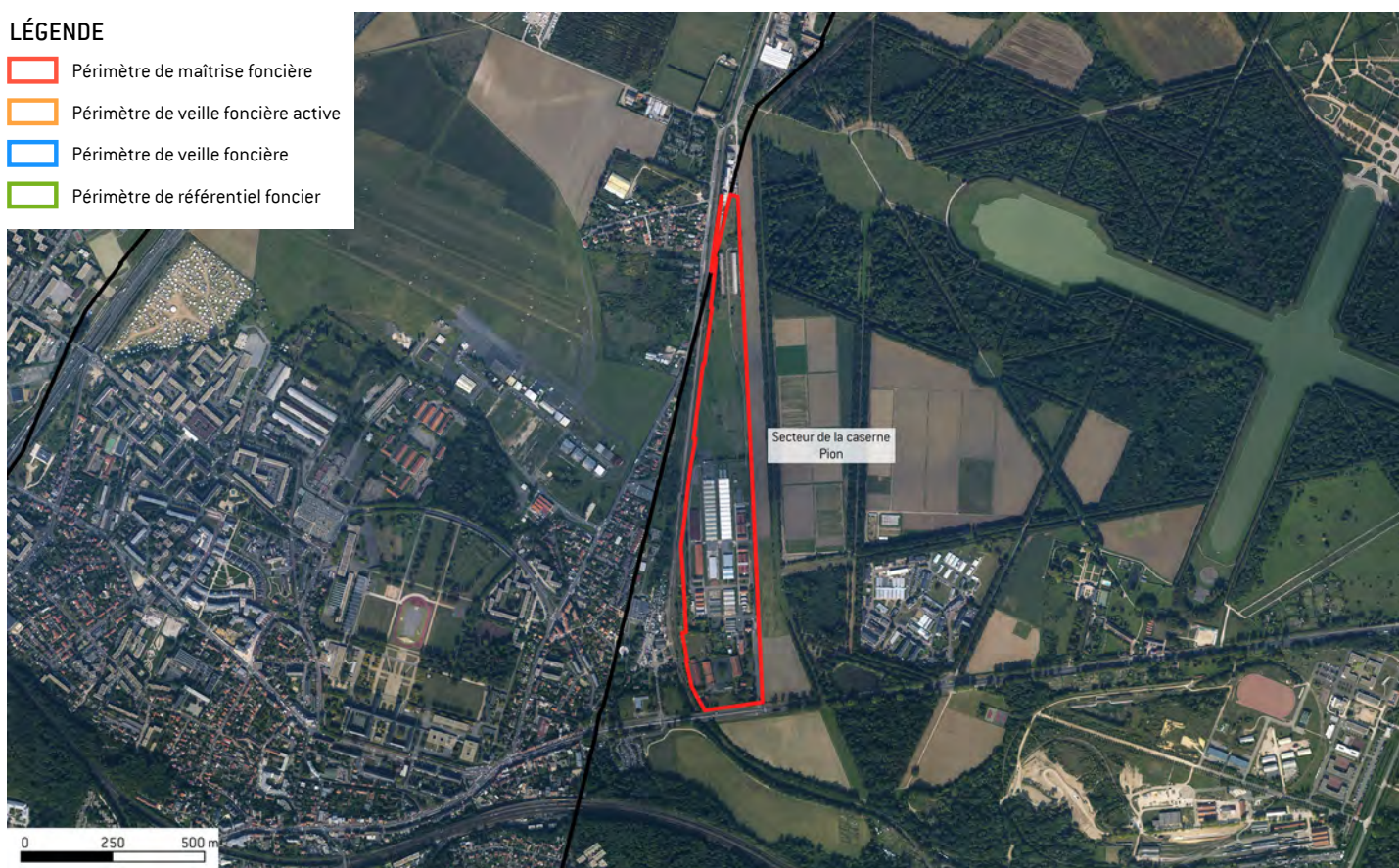
86 979 habitants
17,28% de logements locatifs sociaux

Communauté d'agglomération Versailles Grand-Parc
PLHI de 2006
CDOR sur la période 2007-2011 (1 475 logements dont 36% LLS)

*Sources : INSEE 2009 - DDEA78 - CG78

LÉGENDE

- Périmètre de maîtrise foncière
- Périmètre de veille foncière active
- Périmètre de veille foncière
- Périmètre de référentiel foncier



CONVENTION DE MAITRISE FONCIERE POUR LA REALISATION D'UN PROJET URBAIN SUR LE SITE DE LA CASERNE PION

- **Objectif :** définir un projet urbain, acquérir et remettre en état le site de la caserne Pion (déconstruction et dépollution) en vue de la réalisation d'un programme mixte de logement et de développement économique.
- **Périmètres de la convention :**
 - Études sur le site de la caserne Pion et ses abords
 - Maîtrise foncière de l'emprise du site de la caserne Pion (21 ha)
- **Date de signature :** 16/04/2009
- **Durée :** 5 ans
- **Enveloppe financière :** 10 M€