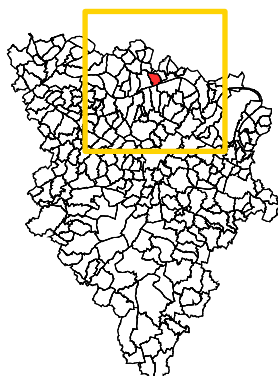


MÉZY-SUR-SEINE







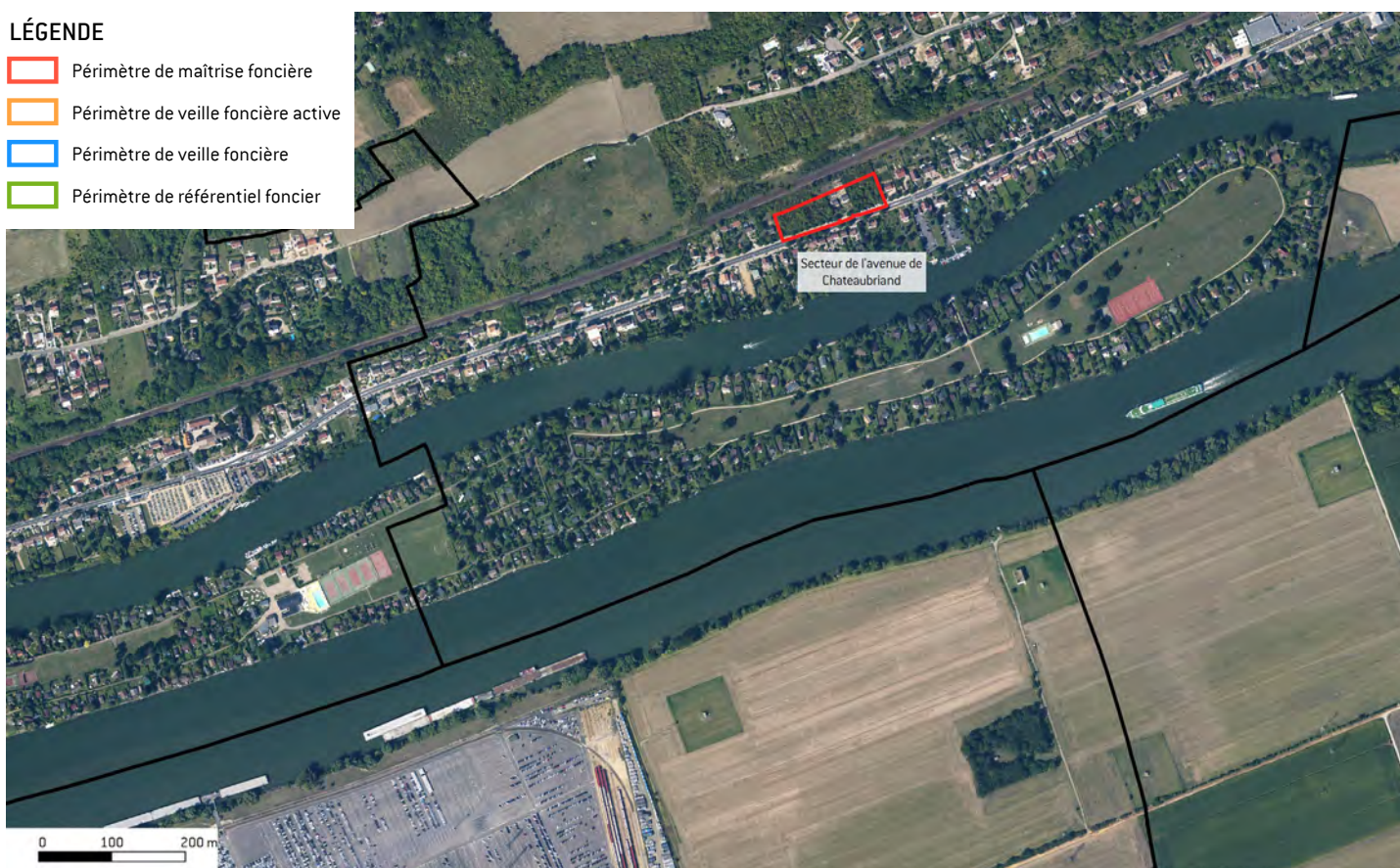
DONNÉES CLÉS*

1 908 habitants
0,28 % de logements locatifs sociaux
Communauté de communes de Vexin Seine
PLHI en cours
CDOR en cours
Contrat de mixité sociale (140 LLS)

*Sources : INSEE 2009 - DDEA78 - CG78

LÉGENDE

-  Périmètre de maîtrise foncière
-  Périmètre de veille foncière active
-  Périmètre de veille foncière
-  Périmètre de référentiel foncier



CONVENTION DE MAÎTRISE FONCIÈRE POUR LA RÉALISATION DE PROGRAMMES D'HABITAT

- Objectif : réalisation d'une opération de LLS.
- Périmètres de la convention :
 - Maîtrise foncière sur un secteur situé à proximité de l'avenue de Chateaubriand (RN190) (environ 6 000m²)
- Date de signature : 13/11/2008
- Durée : 4 ans
- Enveloppe financière : 1,5 M€